

SMARTlight Europe

© 2021 SMARTlight Europe
Tous droits réservés.

Le logiciel BC MINI CX48 est un logiciel déposé et commercialisé par la société Bisnex SMARTlight Europe, tous piratages et copies de ce logiciel constatés, constituent un motif d'atteinte à la propriété intellectuelle.

Des poursuites judiciaires pourront être engagées par la société Bisnex SMARTlight Europe envers toute personne morale ou physique.

Assistance technique

02 35 200 700

sav2@smartlight-eu.com

<https://smartlight-eu.com>



380 Parc Econormandie
Le Château de Gromesnil
76430 Saint Romain de Colbosc

Tél: 02 35 200 700

Fax: 02 35 200 777

info@smartlight-eu.com

www.smartlight-eu.com

MODE D'EMPLOI

LOGICIEL MINI-CROIX BICOOL® 48

CE RoHS

1. BRANCHEMENT DE L'EMETTEUR USB

Allumez les mini-croix. Branchez l'émetteur USB au port USB de votre ordinateur.

NB : Pour tout système Windows, l'émetteur USB s'installe automatiquement.

2. INSTALLATION DU LOGICIEL

- (1) Insérez le CD fournis avec la croix, dans votre ordinateur.
- (2) Exécutez « Autorun.exe ».
- (3) Branchez l'émetteur USB puis cliquez pour l'installation.
- (4) Cliquez sur « Finished ».
- (5) Cliquez sur « Installation Logiciel ».
- (6) Sélectionnez la langue de votre choix puis cliquez sur OK.
- (7) Poursuivez l'installation en cliquant sur « Suivant », puis cliquez sur « Installer ».
- (8) Cliquez sur « OK » pour l'installation du « Borland DataBase ».

Attention: si une question vous est posée en anglais, cliquez sur « YES ».

- (9) Fin de l'installation du logiciel, cliquez sur « Terminer ».
 - (10) Vous pouvez alors retirer le CD de votre ordinateur.
 - (11) Saisir la référence de la mini-croix, puis cliquez sur « OK ».
 - (12) Le logiciel doit être redémarré, cliquez sur « OK ».
 - (13) Relancez le logiciel en cliquant sur l'icône du bureau.
- Votre mini-croix est prête à la programmation.

4.4 ORDRE DES ANIMATIONS

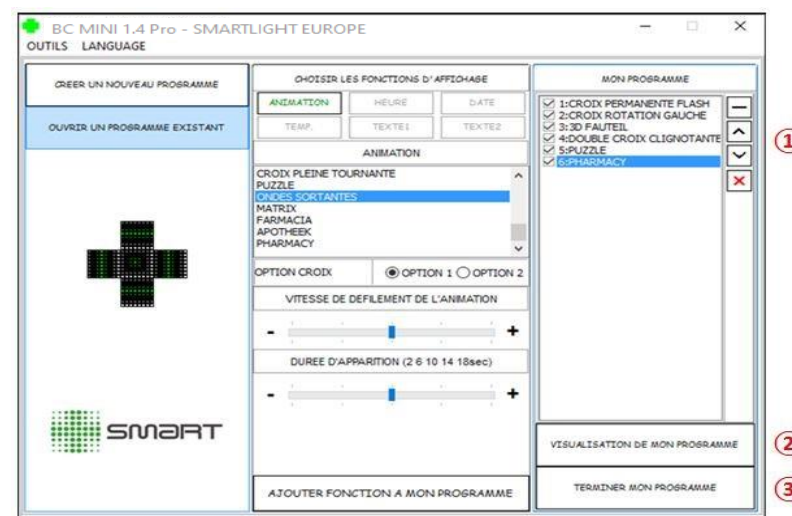
① « MON PROGRAMME » : Liste des animations sélectionnées.

Les boutons à droite sont les suivants :

-  Supprimer l'animation
-  Déplacer l'animation vers le haut
-  Déplacer l'animation vers le bas
-  Supprimer la totalité de la liste

② Cliquez sur « VISUALISATION DE MON PROGRAMME » pour visualiser l'ensemble de votre programme.

③ Cliquez sur « TERMINER MON PROGRAMME ».



5. VALIDATION

Sélectionnez le niveau de luminosité, puis cliquez sur OK

Sauvegardez le programme.

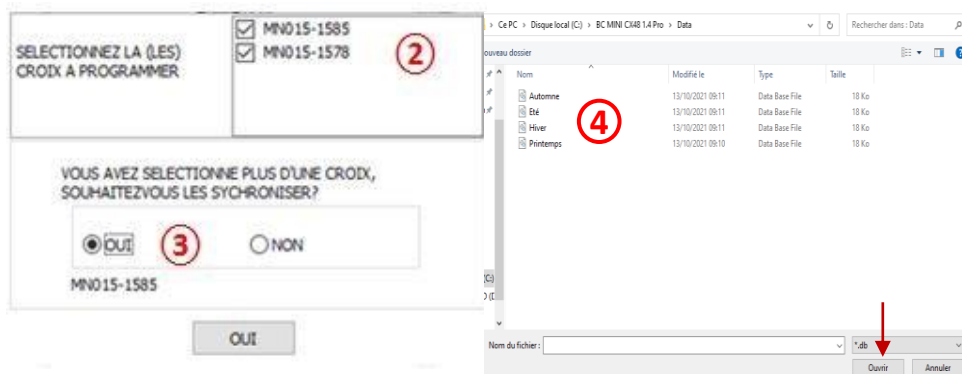
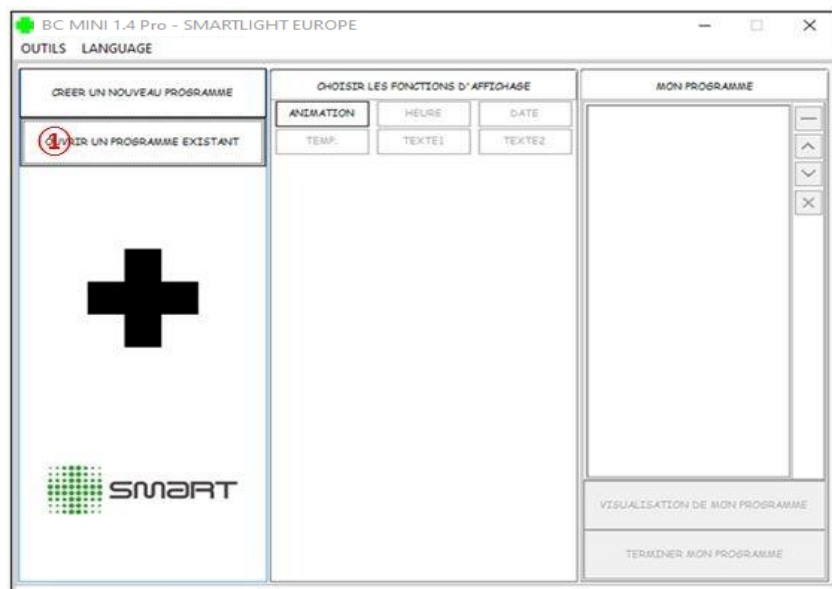
Envoyez le programme à la croix.

FIN



4.3 OUVRIR UN PROGRAMME EXISTANT

- 1 Cliquez sur « OUVRIR UN PROGRAMME ».
- 2 Si vous souhaitez sélectionner une seule mini-croix à programmer, cochez la référence de la mini-croix, puis cliquez sur « OUI ».
Si vous souhaitez sélectionner plusieurs mini-croix à programmer, cochez les références, puis cliquez sur « OUI ».
- 3 Pour synchroniser les mini-croix, cliquez sur « OUI ». Si non, cliquez sur « NON ».
- 4 Sélectionnez le programme que vous souhaitez ouvrir puis cliquez sur "Ouvrir"



3. ENREGISTREMENT DE LA REFERENCE

- i** Chaque mini-croix dispose d'une référence que vous pouvez trouver sur le CD, l'émetteur ou directement sur le cadre de la mini-croix.

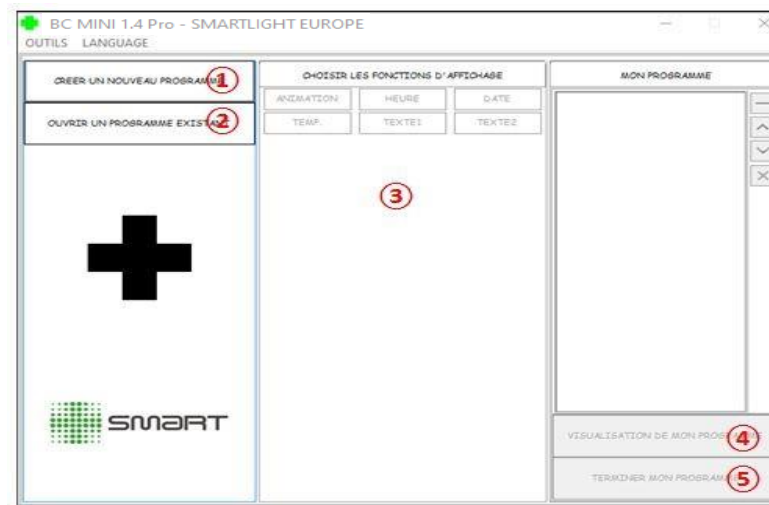
Lors de la première utilisation du logiciel, vous devez enregistrer les références des mini-croix.

- 1 Saisissez la référence de la mini-croix, puis cliquez sur « OK ».
Vous pouvez enregistrer 10 références maximum.
- 2 Ici se trouve la liste des références enregistrées. Puis fermez la fenêtre.



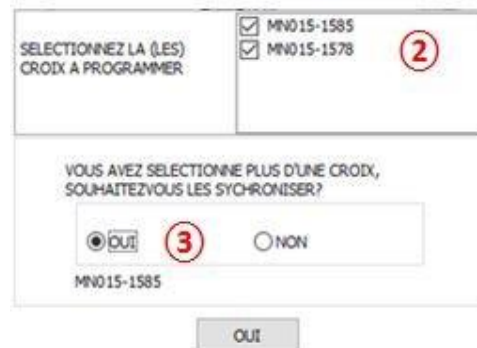
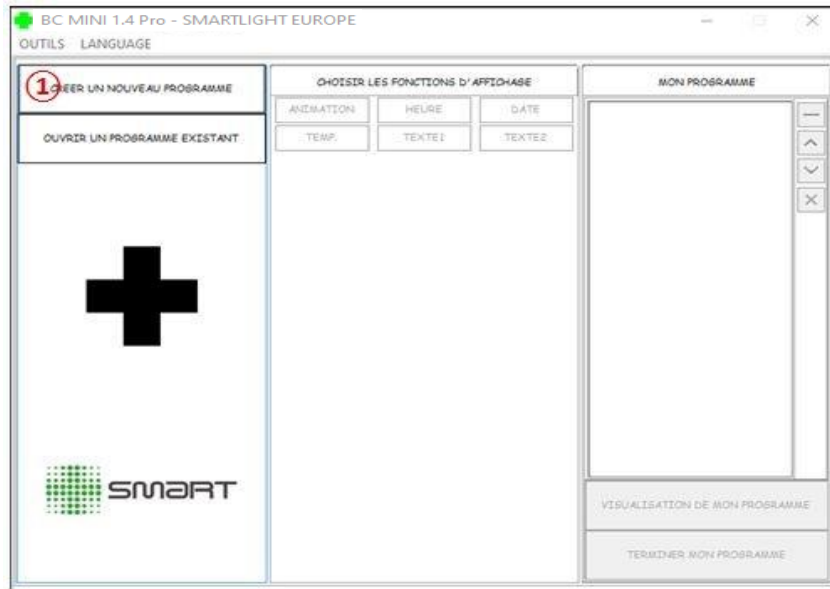
4. LE LOGICIEL

- 1 Créer un nouveau programme.
- 2 Choisir les animations de la mini-croix.
- 3 Ouvrir un programme existant.
- 4 Visualiser le programme.
- 5 Terminer le programme.



4.1 CRÉER UN NOUVEAU PROGRAMME

- ① Cliquez sur « CREER UN NOUVEAU PROGRAMME ».
- ② Si vous souhaitez sélectionner une seule mini-croix à programmer, cochez la référence de la mini-croix, puis cliquez sur « OUI ».
Si vous souhaitez sélectionner plusieurs mini-croix à programmer, cochez les références, puis cliquez sur « OUI ».
- ③ Pour synchroniser les mini-croix, cliquez sur « OUI ». Si non, cliquez sur « NON ».

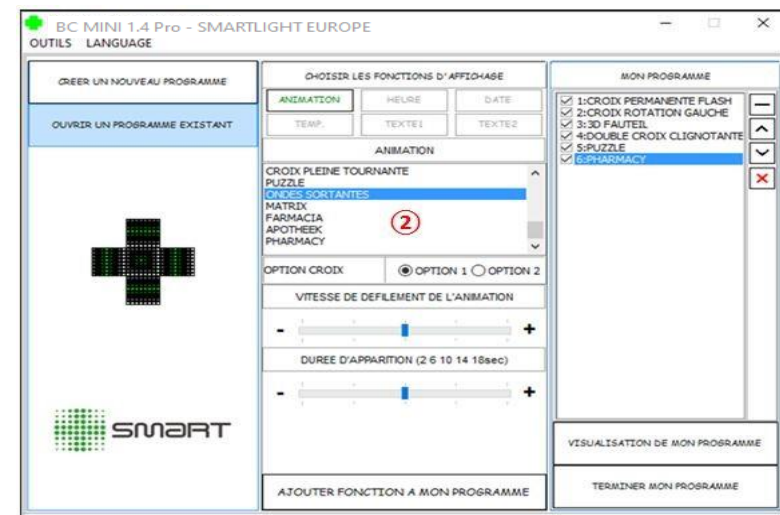
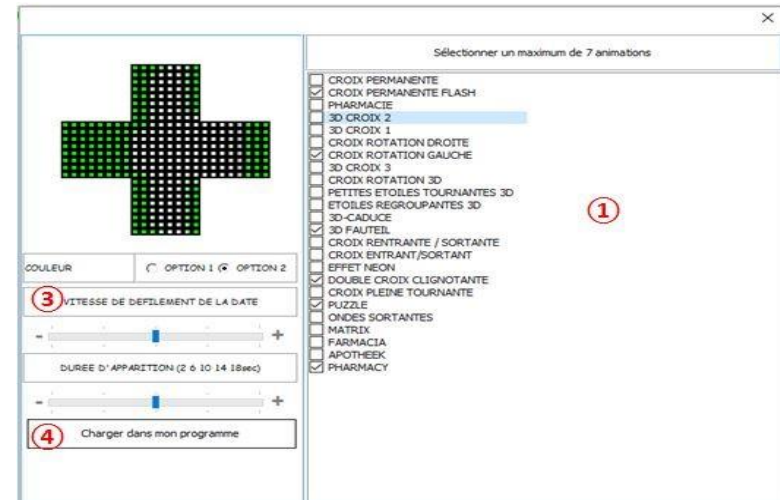


3

4.2 CHOISIR LES ANIMATIONS DE LA MINI-CROIX

Il existe 28 animations préprogrammées au choix.

- ① Cliquez sur « ANIMATION ».
- Choisissez l'animation désirée à l'aide du visuel à gauche.
- ② Vous pouvez sélectionner jusqu'à 7 animations pour un programme.
- ③ Ici, vous pouvez définir la vitesse de défilement et la durée d'apparition de votre programme.
- ④ Cliquez sur « Charger dans mon programme ».



4